

2.Речитатив и ария

Andante

1 2 3 4 5

Домры малые I

Домры малые II

Домры альтовые

Домры басовые

Флейта

Гобой

Б. I

Баяны

Б. II

Ударные

Гусли

Малдер

Балалайка-прима

Балалайка-секунда

Балалайки

Балалайка-альт

Балайка-контрабас

p

tr

tr И сно-ва я вни-ма - ю тінши -

p

Д.м.

Домры
малые II

Д.

Д.а.

Д.б.

Ф.

Г.

Б. I

Б. II

Уд.

Гус.

М.

Б. пр.

Б.-с.

Б.-а.

Б.-к.-б.

не, та-кой бес-че-ло-веч-ной, о-на как буд-то от-ра-ви-ла мо-ю па-мять. Но,

Д.м.

Домры
малые II

Д.

Д.а.

Д.б.

Ф.

Г.

Б.І

Б.ІІ

Уд.

Гус.

М.

Б.пр.

Б.-с.

Б.-а.

Б.-к.-б.

вид - но, я стра - дать о - бя - зан веч - но. И - ли судь - бы то знак?

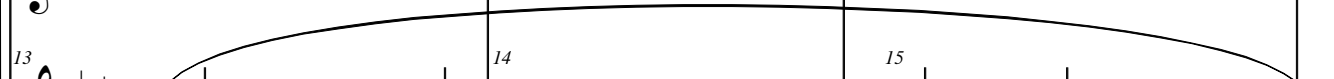
Д.м.



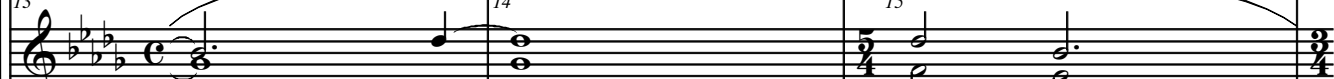
Домры
малые II



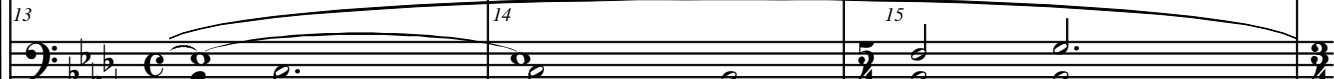
Д.



Д.а.



Д.б.



Ф.



Г.



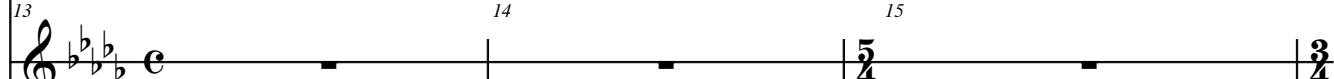
Б. I



Б. II



Уд.



Гус.

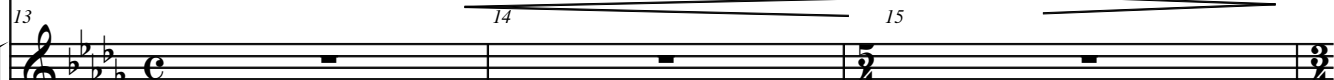


М.



Где ты, Са-ман-та? Где ты, сест-ра мо-я? От - веть! От-вечь, что-бы я мог ус -

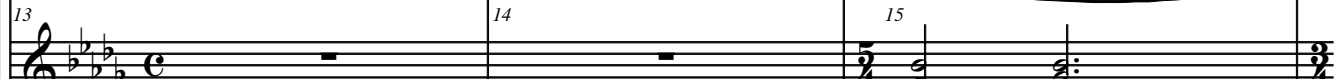
Б. пр.



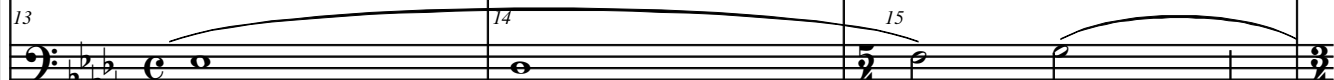
Б.-с.



Б.-а.



Б.-к.-б.



Piu mosso

Музыкальный фрагмент, состоящий из 12 систем нотации. Каждая система содержит ноты для различных инструментов и вокала. Темп обозначен как **Piu mosso**. Музыка написана в 3/4 такта, тональность — минор (два бемоля).

Инструменты и вокальные партии, указанные слева от нотных систем:

- Д.м. (Домра малая)
- Домры малые II
- Д. (Домра)
- Д.а. (Домра альта)
- Д.б. (Домра басы)
- Ф. (Флейта)
- Г. (Гобой)
- Б. I (Басовый кларнет I)
- Б. II (Басовый кларнет II)
- Уд. (Уд)
- Гус. (Гусля)
- М. (Мелодия)
- Б.пр. (Басовый прима)
- Б.-с. (Басовый секонд)
- Б.-а. (Басовый альт)
- Б.-к.-б. (Басовый контрабас)

Номера тактов, указанные над нотными системами: 16, 17, 18, 19, 20, 21, 22.

Текст песни, соответствующий музыкальному фрагменту:

петь! Где страшный и не - ве - до - мый по - рок, те - бя от нас заб - рав - ший на

6
23 24 25 26 27 28 29

Д.м.

Домры
малые II

Д.

Д.а.

Д.б.

Ф.

Г.

Б.І

Б.ІІ

Уд.

Гус.

М.

бес-ко-нечный срок? И - шу клю - чи я к без-на - дежной этой тай - не, но тут лишь ла-би-

Б.пр.

Б.-с.

Б.-а.

Б.-к.-б.

Музыкальный фрагмент, состоящий из 12 систем нотации. Каждая система содержит несколько стaves (линий нотации) для различных инструментов и вокалистов. Музыка написана в тональности ми-бемоль мажор (два бемоля) и метре 4/4. Мелодия в верхнем регистре (Д.м.) и басовый ход (Д.б.) являются основными элементами композиции. В системе 9 (М.) присутствует текстовый фрагмент на русском языке.

Инструменты и вокалисты, участвующие в исполнении:

- Д.м. (Домры малые I)
- Д.м. (Домры малые II)
- Д.а. (Домры алт)
- Д.б. (Домры бас)
- Ф. (Флейта)
- Г. (Гитара)
- Б. I (Бас I)
- Б. II (Бас II)
- Уд. (Уд)
- Гус. (Гусля)
- М. (Мелодия/Вокал)
- Б. пр. (Бас прима)
- Б.-с. (Бас-сопрано)
- Б.-а. (Бас-альто)
- Б.-к.-б. (Бас-контрабас)

Текстовый фрагмент (система 9):

ринт беск - рай-ний, и я в нём толь - ко че-ло - век ус - тав-ший, а не спец-служб а-

8

37 38 39 40 41 42

Д.м.

Домры
малые II

Д.

Д.а.

Д.б.

Ф.

Г.

Б.І

Б.ІІ

Уд.

Гус.

М.

гент, всё ж ве - ря - щий в свой хэпп - пи - энд. Ведь и а - ген-том стал я толь-ко, чтоб сест-

Б.пр.

Б.-с.

Б.-а.

Б.-к.-б.

Д.м.

Домры
малые II

Д.

Д.а.

Д.б.

Ф.

Г.

Б. I

Б. II

Уд.

Гус.

М.

ру най - ти, е - ё из тай-ны у-вес - ти! *mf* К че-

Б. пр.

Б.-с.

Б.-а.

Б.-к.-б.

10

Д.м.

50 51 52

50 51 52

Д.

50 51 52

Д.а.

50 51 52

Д.б.

50 51 52

50 51 52

50 51 52

50 51 52

50 51 52

Б.ІІ

50 51 52

50 51 52

Гус.

50 51 52

М.

50 51 52

50 51 52

Б.пр.

50 51 52

Б.-с.

50 51 52

Б.-а.

50 51 52

Б.-к.-б.

50 51 52

му бы - ло - е во - ро - шить, меч - той сквозь вре - мя у - но - сить - ся, ту - да, где мне мо - я Са -

Музыкальный фрагмент, состоящий из 11 систем. Каждая система содержит нотные стaves для различных инструментов и вокала. Музыка написана в тональности ми-бемоль мажор (два бемоля) и 4/4 такта. Мелодия в вокальной партии и на фортепиано (Д.м., Домры малые II) начинается с ноты ми-бемоль (Bb) и развивается по восходящей линии. В вокальной партии под нотами в тактах 53-56 указаны слова: ман-та веч-но снит-ся и ждёт, что я при-ду на по-мощь, что я спа-су е - ё от всех — чу -

Инструменты и партии:

- Д.м. (Домры малые II)
- Д. (Домры)
- Д.а. (Домры альта)
- Д.б. (Домры баса)
- Ф. (Флейта)
- Г. (Гобой)
- Б. I (Басовый кларнет I)
- Б. II (Басовый кларнет II)
- Уд. (Уд)
- Гус. (Гусля)
- М. (Мелодия)
- Б.пр. (Басовый перкуссия)
- Б.-с. (Басовый сальто)
- Б.-а. (Басовый альта)
- Б.-к.-б. (Басовый кларнет-бас)

Номера тактов (53, 54, 55, 56) указаны над соответствующими музыкальными фразами.

12

Д.м.

Домры
малые II

Д

Д.а.

Д.б.

Ф.

Г.

Б.І

Б.ІІ

Уд.

Гус.

М.

до-вищ, не-зри-мых для зем - лян, но быть мо-жет, бес-по - лез-но судь-бу пы - тать-ся об-ма-нуть? Та -

Б.пр.

Б.-с.

Б.-а.

Б.-к.-б.

[illegible]

14

65 66 67 68

Д.м.

Домры
малые II

Д.

Д.а.

Д.б.

Ф.

Г.

Б. I

Б. II

Уд.

Гус.

М.

жив-цев! Но раз-ве э - то грех? Да вот, на-чалъст-во на ме - ня ко-сить-ся ста-ло, а

Б. пр.

Б.-с.

Б.-а.

Б.-к.-б.

Музыкальный фрагмент, состоящий из 15 систем нотации. Каждая система содержит несколько стaves (линий нотации) для различных инструментов и вокалистов. Музыка написана в тональности ми-бемоль мажор (два бемоля) и 4/4 такта. Метр подписан как 6/8.

Инструменты и вокалисты, участвующие в фрагменте:

- Д.м. (Домры малые)
- Д. (Домры)
- Д.а. (Домры альта)
- Д.б. (Домры баса)
- Ф. (Флейта)
- Г. (Гитара)
- Б.І (Баян І)
- Б.ІІ (Баян ІІ)
- Уд. (Уд)
- Гус. (Гусляры)
- М. (Мелодия)
- Б.пр. (Баян прима)
- Б.-с. (Баян-сопрано)
- Б.-а. (Баян-альто)
- Б.-к.-б. (Баян-контрабас)

Музыкальный текст (лирика) начинается с 69-го такта и продолжается до 71-го такта:

69 70 71

мне... всё ка - жет - ся мне, ма - ло по - пы - ток тщет-ных!

16
72 73 74

Д.м.

Домры малые II

Д.

Д.а.

Д.б.

Ф.

Г.

Б.І

Б.ІІ

Уд.

Гус.

М.

Как же мне у-жить-ся, как с э-тим при-ми-рить-ся? Как ве-ру со-хра-нить, что

Б.пр.

Б.-с.

Б.-а.

Б.-к.-б.

Музыкальный фрагмент, состоящий из 12 систем нотации. Каждая система имеет свой инструментальный или вокальный обозначение слева. Музыка написана в ключе с тремя flats (B-flat, E-flat, A-flat) и делится на три такта, пронумерованные 75, 76 и 77. В такте 75 и 76 есть нумерация 75 и 76 соответственно, а в такте 77 — 77.

Инструменты и вокалы:

- Д.м.
- Домры малые II
- Д.
- Д.а.
- Д.б.
- Ф.
- Г.
- Б. I
- Б. II
- Уд.
- Гус.
- М.
- Б. пр.
- Б.-с.
- Б.-а.
- Б.-к.-б.

В такте 75 и 76 есть нумерация 75 и 76 соответственно, а в такте 77 — 77.

Текст песни (лирический текст) под нотами:

тя - нет - ся от - сю - да нить над все - ю безд-ной в те не-дос-

18

78

79

80

81

Д.м.

Домры
малые II

Д.

Д.а.

Д.б.

Ф.

Г.

Б.І

Б.ІІ

Уд.

Гус.

М.

Б.пр.

Б.-с.

Б.-а.

Б.-к.-б.

туп-ны-е кра-я, где быть долж-на сест-ра мо - я?

f К че-

Музыкальный фрагмент, состоящий из 12 систем нот. Каждая система содержит несколько стaves, обозначенных слева. Временные метки 82, 83 и 84 указывают на конкретные такты.

Системы и инструменты:

- Система 1: Д.м. (Директор музыки), Домры малые II, Д. (Директор), Д.а. (Директор альта), Д.б. (Директор баса).
- Система 2: Ф. (Флейта), Г. (Гобой).
- Система 3: Б.І (Бас I), Б.ІІ (Бас II).
- Система 4: Уд. (Удаль).
- Система 5: Гус. (Гусля).
- Система 6: М. (Мелодия).
- Система 7: Б.пр. (Бас-прима).
- Система 8: Б.-с. (Бас-секста), Б.-а. (Бас-альта), Б.-к.-б. (Бас-контрабас).

Лингвистический анализ текста (Система 6):

му бы - ло - е во - ро-шить, меч - той сквозь вре - мя у-но-сить-ся, ту - да, где мне мо-я Са-

Музыкальный текст включает различные нотные значения, включая восьмые, четвертные и шестнадцатые ноты, а также аккорды. В некоторых местах (например, в системах 8 и 9) используются троллы (тройки).

Музыкальный фрагмент, состоящий из 12 систем нотации. Каждая система содержит ноты для различных инструментов и вокала. Временные метки 85, 86 и 87 указывают на конкретные такты.

Инструменты и вокалы:

- Д.м. (Директор музыки)
- Домры малые II
- Д. (Директор)
- Д.а. (Директор аккомпанирующий)
- Д.б. (Директор басовый)
- Ф. (Флейта)
- Г. (Гитара)
- Б.І (Бас-контрабас I)
- Б.ІІ (Бас-контрабас II)
- Уд. (Уд)
- Гус. (Гусляры)
- М. (Мелодия)
- Б.пр. (Бас-контрабас прима)
- Б.-с. (Бас-контрабас секонда)
- Б.-а. (Бас-контрабас альт)
- Б.-к.-б. (Бас-контрабас)

Текст песни (вокал М.):

ман - та веч - но снит - ся и ждёт, что я при-ду на по-мощь, что я спа - су е -

Нотация включает различные ритмические значения, включая триолы (3), и динамические обозначения (8). Временные метки 85, 86 и 87 соответствуют тактам, указанным в скобках.

Музыкальный фрагмент, состоящий из нотных записей для нескольких инструментов и вокалиста. Включены следующие инструменты: Д.м. (Домра малая II), Д. (Домра), Д.а. (Домра альта), Д.б. (Домра баса), Ф. (Флейта), Г. (Гобой), В. I (Виолина I), В. II (Виолина II), Уд. (Уд), Гус. (Гусель), М. (Мандолина), Б.пр. (Бас-прима), Б.-с. (Бас-сопрано), Б.-а. (Бас-альто), Б.-к.-б. (Бас-контрабас). В нотной записи присутствуют номера тактов (88, 89, 90) и нотные знаки, включая трезвучия и ритмические фигуры. В нижней части фрагмента присутствует текст на русском языке, который является частью лирики: «ё от всех — чу - до-вищ, не - зри-мых для зем - ляи, но быть мо - жет, бес - по -».

Музыкальный фрагмент, состоящий из 12 систем нотации. Каждая система имеет свой инструментальный или вокальный обозначение слева. Музыка написана в ключе с двумя flats (B-flat and E-flat) и ритмическом размере 3/4. Временные метки 91, 92 и 93 указывают на конкретные такты.

Инструменты и вокалы:

- Д.м. (Домра малая)
- Д.а. (Домра альта)
- Д.б. (Домра басы)
- Ф. (Флейта)
- Г. (Гитара)
- Б.І (Баян І)
- Б.ІІ (Баян ІІ)
- Уд. (Уд)
- Гус. (Гусляры)
- М. (Мелодия/Вокал)
- Б.пр. (Баян прима)
- Б.-с. (Баян-сопрано)
- Б.-а. (Баян-альто)
- Б.-к.-б. (Баян-контрабас)

Текст песни (под М. и Б.пр.):

лез - но судь-бу пы - тать - ся об - ма-нуть? Та - кой мне, вид - но, вы - пал

В нотации используются различные ритмические значения, включая восьмые, четвертные и половинные ноты, а также аккорды. В некоторых системах (например, Б.-с., Б.-а.) присутствуют триоллы, обозначенные цифрой 3. В системе Б.пр. используется длинная нота, охватывающая несколько тактов.

94 95 96 97

Д.м.

Домры
малые II

Д.

Д.а.

Д.б.

Ф.

Г.

Б.I

Б.II

Уд.

Гус.

М.
путь! По - ро - ю я не ве-рю ни-ко-му и ни-че - му на све - те.

Б.пр.

Б.-с.

Б.-а.

Б.-к.-б.

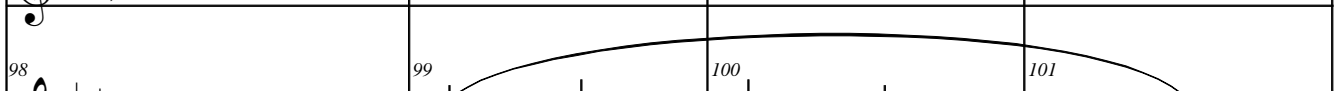
Д.м.



Домры
малые II



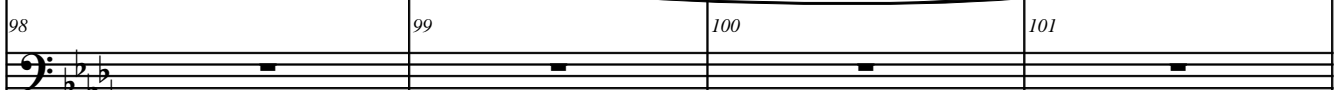
Д.



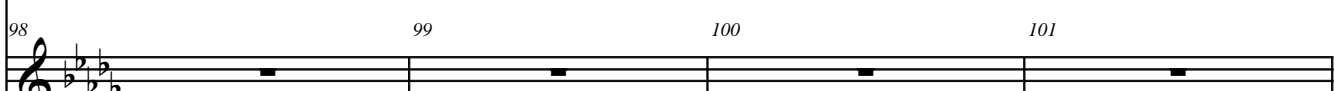
Д.а.



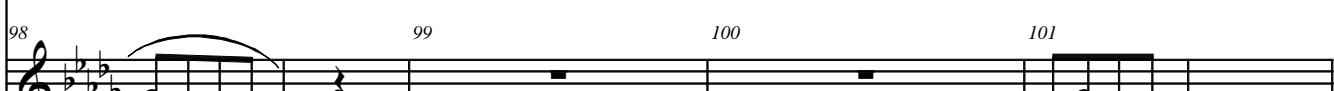
Д.б.



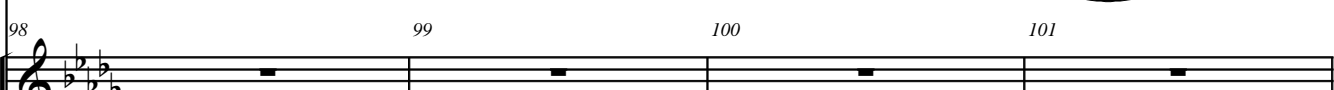
Ф.



Г.



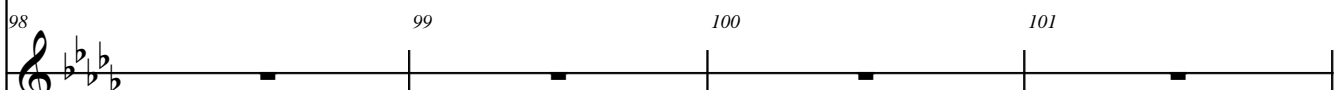
Б. I



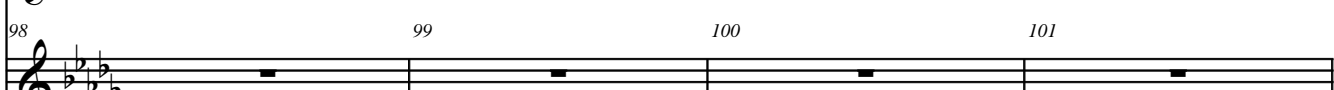
Б. II



Уд.



Гус.

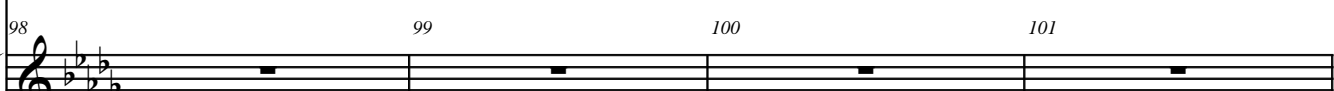


М.



Нель - зя по-ро-ю до-ве - рять-ся и се-бе мне! Так

Б. пр.



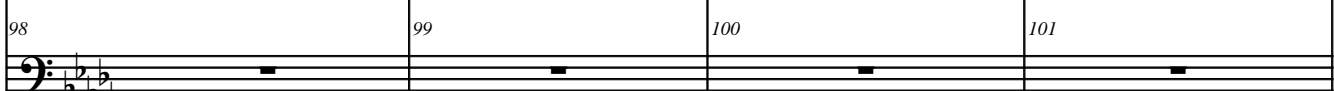
Б.-с.



Б.-а.



Б.-к.-б.



102 103 104

Д.м.

Домры
малые II

Д.

Д.а.

Д.б.

102 103 104

Ф.

Г.

Б. I

Б. II

Уд.

Гус.

М.

я за - чах бы пос - те - пен - но, но вер - ный друг тос - ку мо - ю за -

Б. пр.

Б. -с.

Б. -а.

Б. -к. -б.

Музыкальный фрагмент, состоящий из 12 систем нотации. Каждая система содержит несколько стaves (линий нотации) для различных инструментов и вокалистов. Музыка написана в тональности ми-бемоль мажор (два бемоля) и 4/4 такта. Метр подписан как 105, 106, 107, что может означать тактовые номера или темп.

Инструменты и вокалисты, участвующие в фрагменте:

- Д.м. (Домры малые)
- Д.а. (Домры аккордовые)
- Д.б. (Домры басовые)
- Ф. (Флейта)
- Г. (Гитара)
- Б.І (Бас-контрабас I)
- Б.ІІ (Бас-контрабас II)
- Уд. (Уд)
- Гус. (Гусля)
- М. (Мелодия/Вокал)
- Б.пр. (Бас-контрабас пр.)
- Б.-с. (Бас-контрабас с.)
- Б.-а. (Бас-контрабас а.)
- Б.-к.-б. (Бас-контрабас к.-б.)

Текст песни (вокальная линия М.):

ме - тил. О, Да - на, Да-на, ты о - шу - ща - ешь не - за - рос - ший след бе -

108 109 110

Д.м.

Домры
малые II

Д.

Д.а.

Д.б.

Ф.

Г.

Б.І

Б.ІІ

Уд.

Гус.

М.

ды! Но Да-на Скал-ли, сочувст-ви-ем лу - чась, и

Б.пр.

Б.-с.

Б.-а.

Б.-к.-б.

[illegible]

Музыкальный фрагмент, состоящий из 12 систем нотации. Каждая система содержит ноты для различных инструментов и вокала. Музыка написана в тональности ми-бемоль мажор (два бемоля) и 3/4 такта. Метр подписан как 113 и 114.

Инструменты и вокальные партии:

- Д.м. (Домры малые)
- Д. (Домры)
- Д.а. (Домры альта)
- Д.б. (Домры баса)
- Ф. (Флейта)
- Г. (Гитара)
- Б.І (Баян І)
- Б.ІІ (Баян ІІ)
- Уд. (Уд)
- Гус. (Гусля)
- М. (Мелодия)
- Б.пр. (Баян прима)
- Б.-с. (Баян-сопрано)
- Б.-а. (Баян-альто)
- Б.-к.-б. (Баян-контрабас)

Вокальная партия (М.) имеет текст:

ff Пу - ти нас кру - жат и при - во - дят к точ-ке той, от -

Нотация включает триоли (3) и различные ритмические значения. В некоторых местах используются скобки для группировки нот.

30

Д.м.

Д.м. малые II

Д.

Д.а.

Д.б.

Ф.

Г.

Б.І

Б.ІІ

Уд.

Гус.

М.

Б.пр.

Б.-с.

Б.-а.

Б.-к.-б.

ку - да мы од-наж-ды шаг - нуть ре-ши-лись в мир беск-рай - ний неп-рос-той, се-год-ня

Музыкальный фрагмент, состоящий из 11 систем нотации. Каждая система содержит ноты для различных инструментов и вокала. Музыка написана в тональности с тремя flats (B-flat, E-flat, A-flat) и 2/4 метра. Мелодия вокала и некоторых инструментов (Д.м., Домры, Д.а., Ф., М., Б.пр.) начинается на такте 118 и продолжается на такте 119. Другие инструменты (Д.б., Г., Б.И, Б.П, Уд., Гус., Б.-с., Б.-а., Б.-к.-б.) имеют более сложную ритмическую структуру, включающую триолы.

Инструменты и вокальные партии:

- Д.м.
- Домры малые II
- Д.
- Д.а.
- Д.б.
- Ф.
- Г.
- Б.И
- Б.П
- Уд.
- Гус.
- М.
- Б.пр.
- Б.-с.
- Б.-а.
- Б.-к.-б.

Текст песни (вокал):

доб - рый, завт - ра страш-ный, но важ - ный для всех дру-гих ми-ров. В ис -

32

120

Д.м.

Домры
малые II

Д.

Д.а.

Д.б.

Ф.

Г.

Б.І

Б.ІІ

Уд.

Гус.

М.

ход - ном мес - те я блуж - да - ю вновь и вновь,

Б.пр.

Б.-с.

Б.-а.

Б.-к.-б.

Д.м.

Домры
малые II

Д.

Д.а.

Д.б.

Ф.

Г.

Б.I

Б.II

Уд.

Гус.

М.

Б.пр.

Б.-с.

Б.-а.

Б.-к.-б.

как за-кол - до - ван сво - ей пе - чаль - ю не - зем - , о - на у - же в го -

33

34

125

Д.м.

Домры
малые II

Д.

Д.а.

Д.б.

Ф.

Г.

Б. I

Б. II

Уд.

Гус.

М.

Б. пр.

Б.-с.

Б.-а.

Б.-к.-б.

Тарелка

да

длин - - ной!